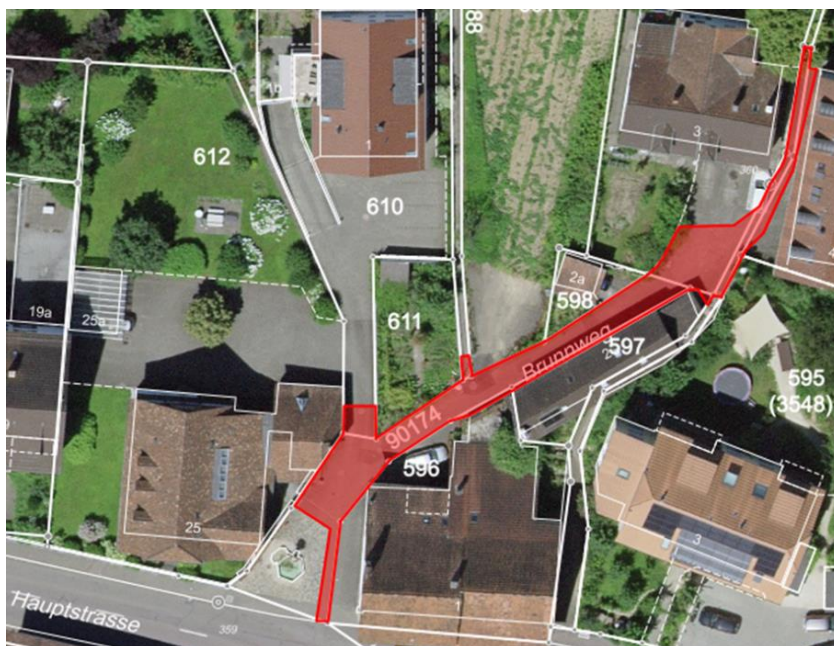


Baustelleninformation Nr. 4

Brunnweg

DORNACH
EINWOHNERGEMEINDE

Gemeindeverwaltung
Hauptstrasse 33
Postfach
4143 Dornach
Telefon 061 706 25 00
info@dornach.ch



Allgemeine Information

Nach dem sämtlichen Arbeiten an bekannten und unbekanntem Werkleitungen erledigt werden konnten, wurde am 10. Dezember 2024 die Tragschicht (erste Belagsschicht) eingebaut.

Der Bauunternehmer wird bis Mitte Dezember 2024 noch diverse Fertigstellungsarbeiten an der öffentlichen Beleuchtung, Randabschlüsse, Pflasterungen, Brunnstube etc. so weit als möglich erledigen und anschliessend die Baustelle einstellen.

Ab sofort ist die Zufahrt in Brunnweg wieder hindernislos möglich.

Wir weisen darauf hin, dass die Verkehrspolizei ab sofort wieder regelmässige Kontrollen ausüben wird bzw. dass das freie Parkieren auf den Parkplätzen der Gemeindeverwaltung nicht mehr gestattet wird.

Im Frühjahr 2025, sobald es die Witterung zulässt, wird der Bauunternehmer die Arbeiten wieder aufnehmen und die restlichen Fertigstellungsarbeiten an der Brunnstube, Erstellen der Wasserrinne zwischen der Liegenschaft Nr. 3 und 4, Einbau des Deckbelags und Hochziehen der Schachtabdeckungen etc. ausführen.

Für den Einbau des Deckbelags wird eine eintägige Totalsperrung des Brunnwegs notwendig sein. Sie werden rechtzeitig vor Einrichtung der Sperrung für den Deckbelageinbau per Steckzettel informiert.

Die Entscheidung, ob der Deckbelag vor oder nach dem privaten Bauvorhaben auf der Parzelle 601 eingebaut werden soll, wird im Februar 2025 getroffen. Momentan sieht unsere Planung einen regulären Deckbelageinbau im März/April 2025 vor.

Die Bauzeit hat sich gegenüber den Angaben in der Baustelleninformation Nr. 1 um ca. 6 Wochen verlängert, die Gründe für die längere Bauzeit sind die vielen vorhandenen und unbekanntem Werkleitungen, auf die der Bauunternehmer ständig gestossen ist, sowie die Primeo-Projekterweiterung bis zur Hauptstrasse.

Sämtliche Werkleitungen, auch die privaten und unbekanntem wurden im Zuge der Bauarbeiten durch den Geometer eingemessen, entsprechende Werkleitungspläne können jetzt bei Bedarf bei Fa. Jermann AG bestellt werden.