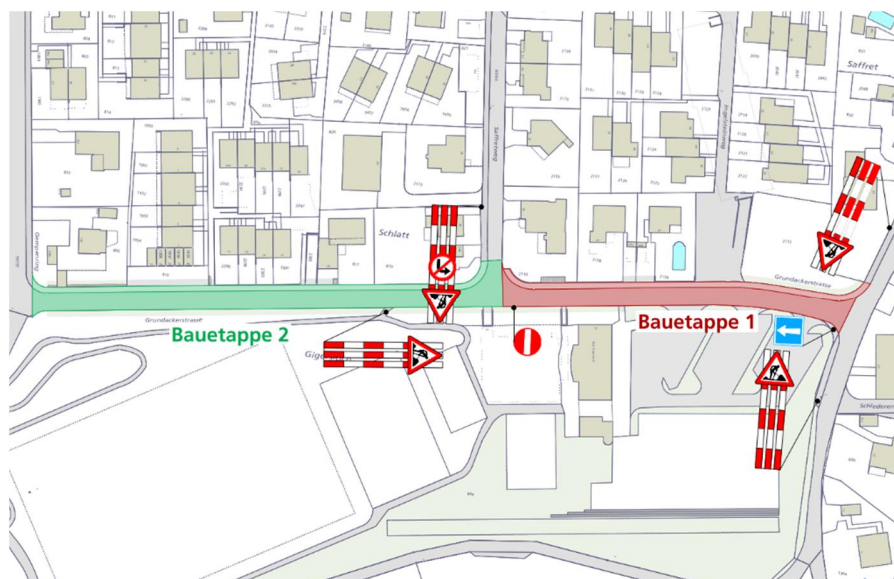


Baustelleninformation Nr. 1

Grundackerstrasse

DORNACH
EINWOHNERGEMEINDE

Gemeindeverwaltung
Hauptstrasse 33
Postfach
4143 Dornach
Telefon 061 706 25 00
info@dornach.ch



Abschnitt

Grundackerstrasse

Bauvorhaben

Auf der Allmend wird die Wasserleitung der Gemeinde Dornach erneuert. Die Kandelaber der öffentlichen Beleuchtung werden durch neue Stahlmasten mit dimmbaren LED-Leuchten ausgewechselt. Eine Inlinersanierung des bestehenden Mischwasserkanals ist vorgesehen. Der Werkleitungsbau erfolgt in zwei Etappen (Etappe 1 und 2).

Anschliessend erfolgt die Erneuerung der Fahrbahn (Foundation + Beläge) und inkl. Strassenentwässerungen, Randabschlüssen und zusätzlichen Sickerflächen.

Auf den Privatparzellen werden teilweise Hausanschlüsse erneuert. Diesbezüglich wird die Bauleitung vorgängig mit Ihnen Kontakt aufnehmen. Bei Unterbrüchen der Wasserversorgung werden Sie direkt von der Lissag AG informiert. Für die Vorbereitungen zur Erstellung des Leitungsprovisoriums ist partiell der Zugang zu den privaten Grundstücken notwendig.

Baubeginn

Montag, 16. Februar 2026

Bauende

August / September 2026

Baustellenkontakt

örtliche Bauleitung

Sutter Ingenieurbüro AG
Kévin Traber

Tel: 061 715 95 37
E-Mail: kevin.traber@sutter-ag.ch

Bauherrschaft

Einwohnergemeinde Dornach

Bauunternehmen

Tozzo AG, 4416 Bubendorf

Massnahmen / Einschränkungen

Die bevorstehenden Werkleitungsarbeiten werden so weit wie möglich unter Verkehr ausgeführt. In den von den Bauarbeiten betroffenen Etappen wird ein Einbahnregime eingerichtet. Die Zugänglichkeit für Fussgängerinnen und Fussgänger zu den Liegenschaften ist zu jeder Zeit gewährleistet. Die Zu- und Wegfahrt von den Liegenschaften während den Arbeitszeiten wird grösstenteils gewährleistet, mit kurzfristigen Behinderungen oder örtlichen Teilsperren ist jedoch zu rechnen. Bitte beachten Sie die Signalisation vor Ort und die Anweisungen des Baustellenpersonals.

Die Parkplätze im Baustellenbereich müssen entsprechend dem Baufortschritt aufgehoben werden. Über allfällige Verkehrsregimeänderungen während den Baumassnahmen werden die Anwohnenden mittels Steckzettel orientiert.

Während dem Werkleitungsbau kann der Kehrriemwagen die Grundackerstrasse weiterhin befahren.

Um Beschädigungen an den Pflanzen zu vermeiden, werden die Liegenschaftseigentümer/innen gebeten, Hecken und Sträucher, die auf die Allmend ragen, vor Baubeginn auf das vorgeschriebene Mass zurückzuschneiden (siehe auch Merkblatt „Rückschnitt Hecken“ auf der Homepage <https://www.dornach.ch/aktuellesinformationen/1860868>).

Bei Fragen steht Ihnen die örtliche Bauleitung (siehe Baustellenkontakt) gerne zur Verfügung.

Detaillierte Informationen zum Bauvorhaben

Bauetappe Nr. 1	Schmiedegasse bis Saffretweg
Baustelleninstallation:	Ab Montag, 16. Februar 2026
Werkleitungsbau:	ab Montag, 16. Februar 2026 bis ca. Mitte März 2026
Wasser:	Erneuerung Wasserleitung inkl. Hausanschlussleitungen
Öffentliche Beleuchtung:	Ersatz der Kandelaber der öf. Beleuchtung
Strassenbau:	Instandstellung nach Beendigung aller Werkleitungsarbeiten voraussichtlich ab Ende April 2026 (exkl. Deckschicht). Erstellen und Anpassen der Strassenentwässerung und der Foundationsschicht (Kies-Sand) inkl. Randabschlüsse und Einbringen der Tragschicht (Schwarzbelag) im Bereich der Fahrbahn
Bauetappe Nr. 2	Werkleitungsbau Saffretweg bis Gempenring voraussichtlich ab Mitte März 2026
Bauetappe Nr. 3	Strassenbau ab Schmiedegasse voraussichtlich ab Ende April 2026
Bauetappe Nr. 4	Sanierung Fussweg voraussichtlich ab Ende Juni 2026