



Gemeinde Dornach, Sanierung Benedikt Hugli-Weg

Strassensperrung infolge Grabarbeiten

Sehr geehrte Damen und Herren

Derzeit ist der Bauunternehmer mit den ersten Grabarbeiten für die Provisorien im Benedikt-Hugli-Weg beschäftigt.

Als nächster Schritt wird der Graben für die neue Wasserleitung ausgehoben.

Aufgrund der beengten Platzverhältnisse könnten die Zu- und Wegfahrt von den Liegenschaften ab **Montag, 24.11.2025, 07:00 Uhr**, nicht mehr gewährleistet sein.

Bei Bedarf ist das Fahrzeug vorgängig ausserhalb der Baustelle zu parken.

Das Baustellenpersonal ist angewiesen, den bereitgestellten Kehrriech, Grüngut, Metall sowie Papier und Karton ausserhalb des betroffenen Abschnitts zu deponieren. Damit die Entsorgung von sämtlichen Abfällen gewährleistet werden kann, sind diese bis spätestens um 07:00 Uhr (<https://www.dornach.ch/abfallsammlung>) für die Abfuhr bereitzustellen.

Weiteren Strassensperrungen für die restlichen Strassenbauarbeiten werden rechtzeitig kommuniziert.

Bauunternehmung und Bauleitung werden bemüht sein, die Einschränkungen so gering wie möglich zu halten.

Im Namen der Gemeinde Dornach bitten wir Sie höflich um Kenntnisnahme und um das nötige Verständnis für die anstehenden Bauarbeiten.

Die Bauleitung

Sutter Ingenieur- und Planungsbüro AG

Zuständig für die Baustelle:

Projekt- und Bauleitung

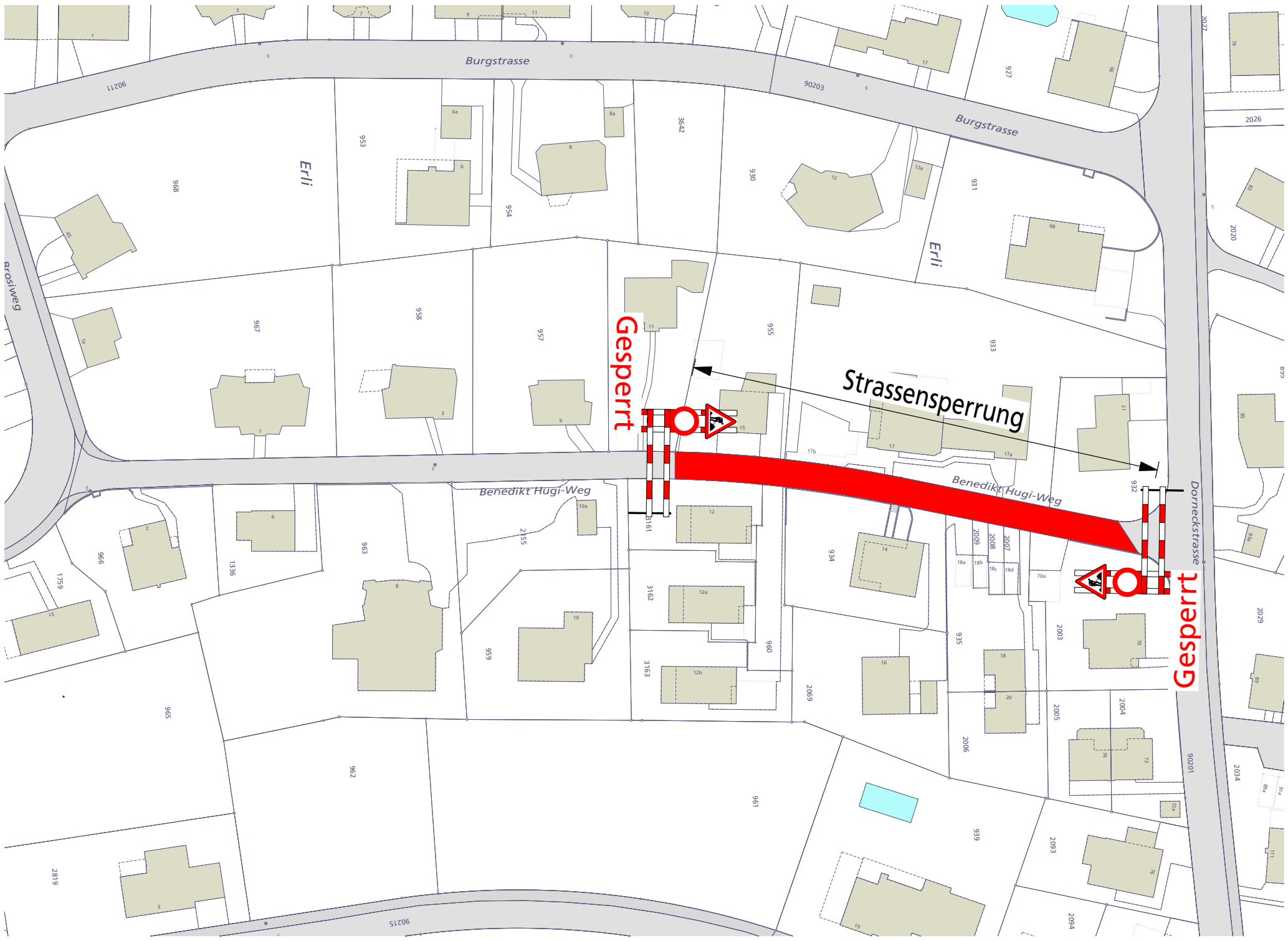
Sutter Ing.- und Planungsbüro AG, Reinach

Bauleiter, Kévin Traber 061 715 95 37

Gemeinde Dornach

Bereichsleiter Tiefbau

Francesco Ligorio 061 706 25 18



Burgstrasse

Burgstrasse

Erli

Erli

Gesperrt

Strassensperrung

Benedikt Hugl-Weg

Benedikt Hugl-Weg

Dornheckstrasse

Gesperrt

aroslweg

90211

90203

2026

2020

839

81a

2029

89

2034

81a

111

90201

2034

2004

72

76

78

78

78

78

78

78

931

66

12a

12

17

17a

17b

17c

17d

17e

17f

17g

17h

17i

17j

17k

17l

17m

17n

17o

17p

17q

17r

17s

17t

17u

17v

17w

17x

17y

933

21

17

17a

17b

17c

17d

17e

17f

17g

17h

17i

17j

17k

17l

17m

17n

17o

17p

17q

17r

17s

17t

17u

17v

17w

17x

17y

17z

930

3642

84

8

6a

6

954

957

958

959

960

961

962

963

964

965

966

967

968

969

970

971

972

973

974

975

976

977

978

979

980

981

982

983

984

985

986

987

988

989

990

991

992

993

994

995

996

997

998

999

1000

1001

1002

1003

1004

1005

1006

1007

1008

1009

1010

1011

1012

1013

1014

1015

1016

1017

1018

1019

1020

1021

1022

1023

1024

1025

1026

1027

1028

1029

1030

1031

1032

1033

1034

1035

1036

1037

1038

1039

1040

1041

1042

1043

1044

1045

1046

1047

1048

1049

1050

1051

1052

1053

1054

1055

1056

1057

1058

1059

1060

1061

1062

1063

1064

1065

1066

1067

1068

1069

1070

1071

1072

1073

1074

1075

1076

1077

1078

1079

1080

1081

1082

1083

1084

1085

1086

1087

1088

1089

1090

1091

1092

1093

1094

1095

1096

1097

1098

1099

1100

1101

1102

1103

1104

1105

1106

1107

1108

1109

1110

1111

1112

1113

1114

1115

1116

1117

1118

1119

1120

1121

1122

1123

1124

1125

1126

1127

1128

1129

1130

1131

1132

1133

1134

1135

1136

1137

1138

1139

1140

1141

1142

1143

1144

1145

1146

1147

1148

1149

1150

1151

1152

1153

1154

1155

1156

1157

1158

1159

1160

1161

1162

1163

1164

1165

1166

1167

1168

1169

1170

1171

1172

1173

1174

1175

1176

1177

1178

1179

1180

1181

1182

1183

1184